

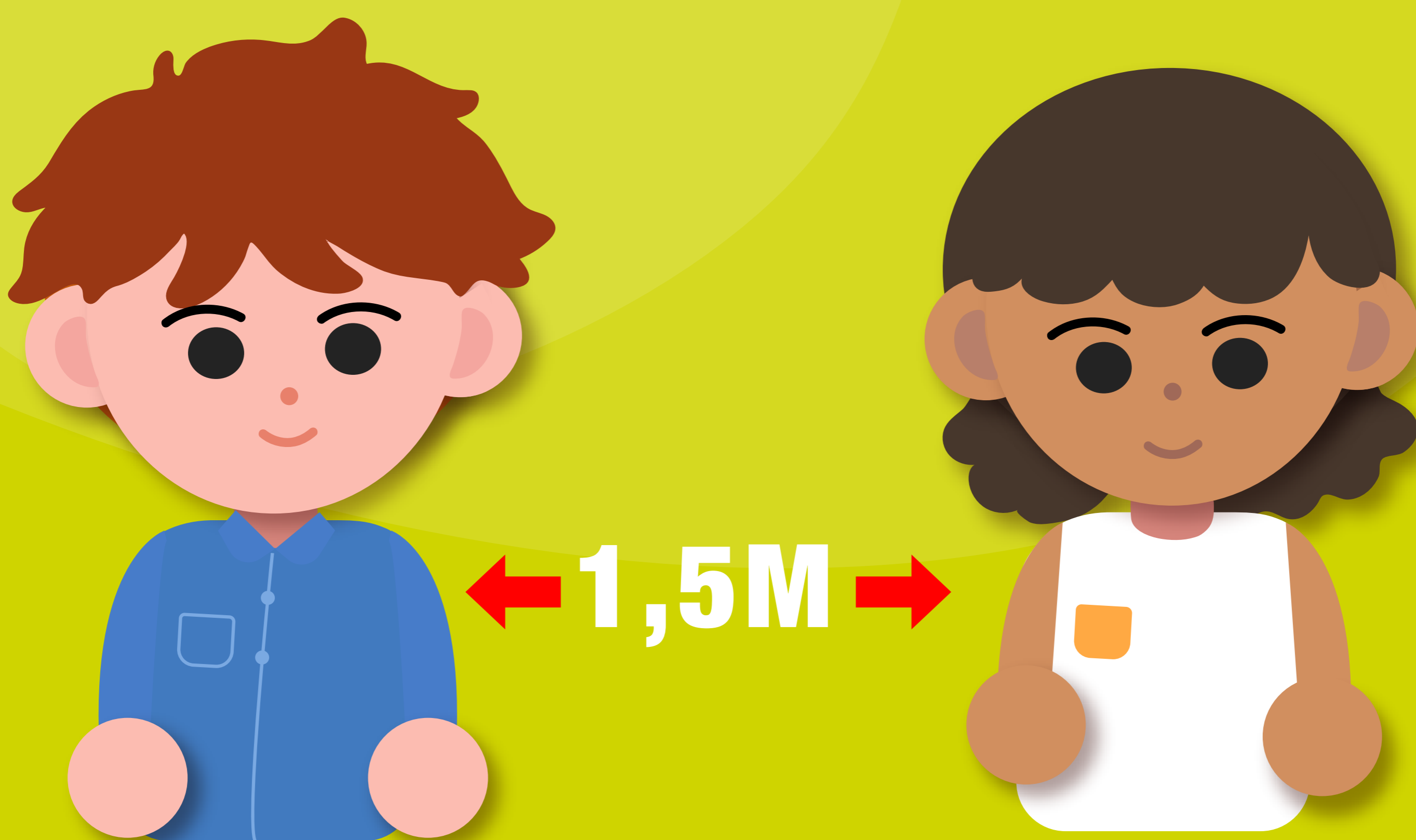


Nueva
Normalidad
COVID19

Nueva Normalidad



Distancia de seguridad interpersonal



**La mascarilla será obligatoria
si no se garantiza la distancia de
seguridad de 1,5 metros**



Eventos y actividades multitudinarias



Se autorizan 1.000 personas en exteriores o 300 en interiores, con acceso escalonado y evitando aglomeraciones.



Restauración



Se mantendrán **1,5 metros** entre mesas, grupos de mesas o en barra. No se usará carta común. Los clientes esperarán acomodo, limpieza y desinfección



Alojamientos turísticos



Se respetarán las **medidas específicas de cada establecimiento**. La animación será al aire libre, sin intercambio de material. En el buffet, **pantalla protectora, emplatados individuales y monodosis**. Reducción de textiles en todo el establecimiento. **La ropa de cama estará protegida en armarios**

Nueva Normalidad



Actividades culturales en espacios cerrados o abiertos



Las butacas estarán preasignadas, por núcleos de convivencia y con el público sentado, manteniendo la distancia de seguridad



Deportes



Se practicará en grupos máximos de 30 en exterior o 25 personas en interior, manteniendo la distancia de seguridad, prevención e higiene. No se autorizan las modalidades con contacto interpersonal continuado

Nueva Normalidad



Eventos deportivos y espectáculos públicos



Se debe mantener la distancia de seguridad o uso de mascarilla, con un máximo del 75% del aforo y 300 personas en interior o 1.000 en exterior. El público sentado debe mantener distancia de seguridad



Culto religioso



Se debe mantener **la distancia de seguridad** entre no convivientes y **no superar el 75% de aforo**. Los actos de culto en exterior deben respetar las medidas de protección



Sepelios

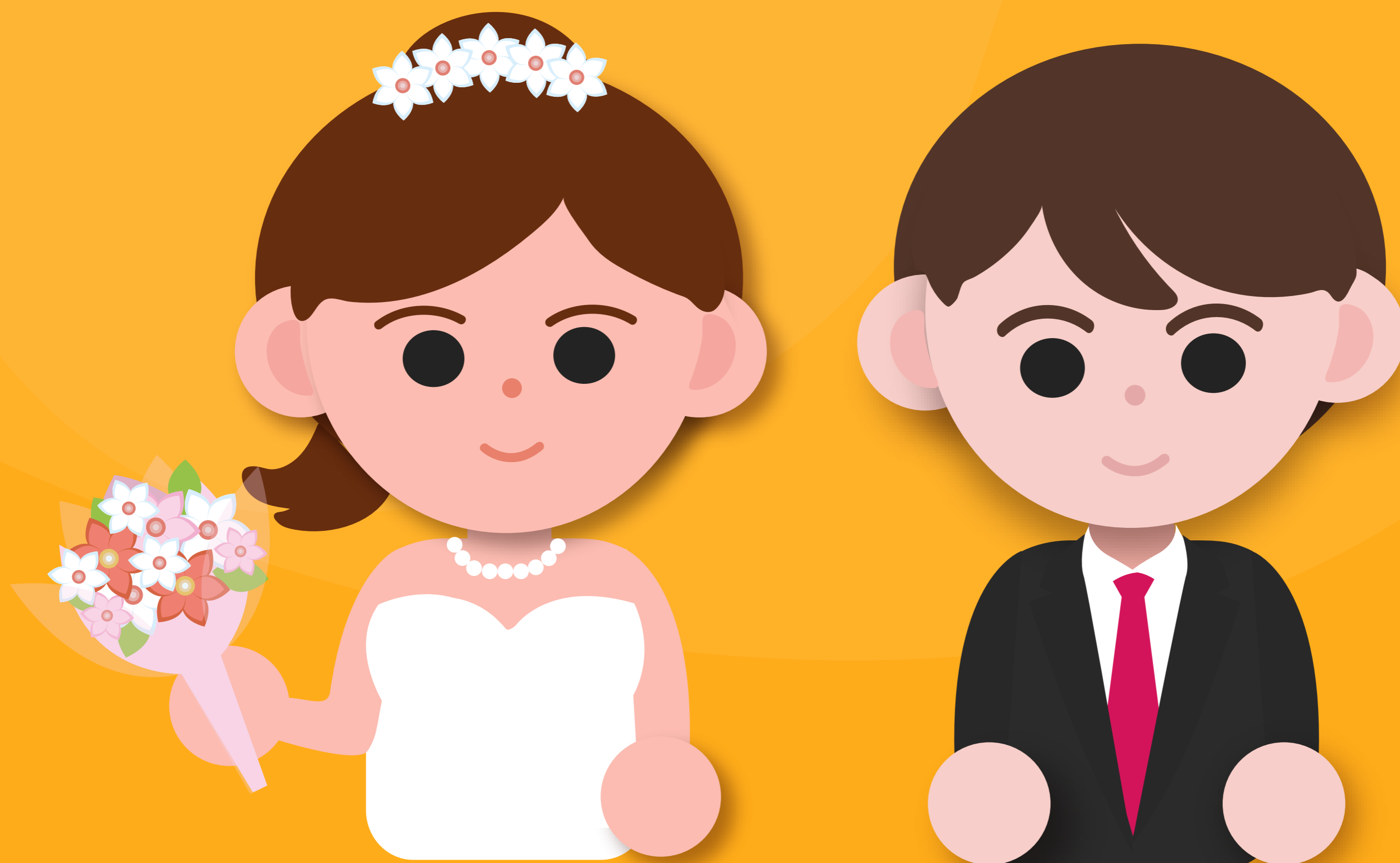


En los velatorios se mantendrá la **distancia de seguridad** entre no convivientes con un **máximo de 50 personas en exterior o 20 en interior**. La comitiva del sepelio o cremación no superará las **50 personas**.

En la ceremonia de cremación no habrá **más de 5 personas**



Ceremonias religiosas o civiles



Se mantendrá la distancia de seguridad entre no convivientes y no se superará el 75% de aforo. Se autoriza un máximo de 250 personas en el exterior o 150 en interiores



Playas



Se debe respetar la normativa municipal específica, manteniendo una distancia de **1,5 metros**. La práctica deportiva será individual o en parejas, sin contacto. Los equipos, máquinas y hamacas se desinfectarán antes y después de su uso. Estas últimas serán de uso individual con **2 metros de separación** entre ellas



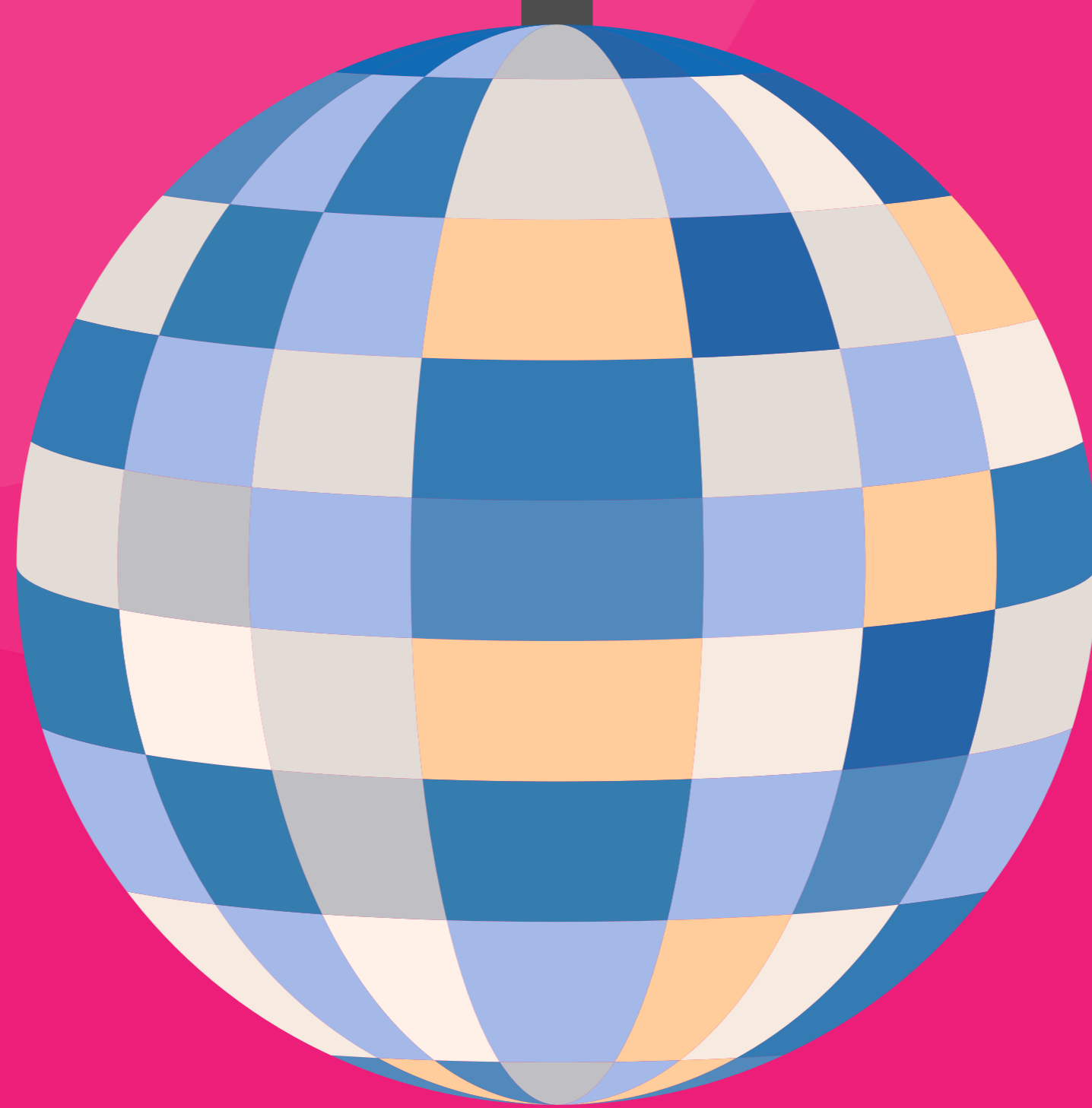
Acampadas



Sólo se podrá acampar **previa autorización municipal** y en grupos de **un máximo de 20 personas**



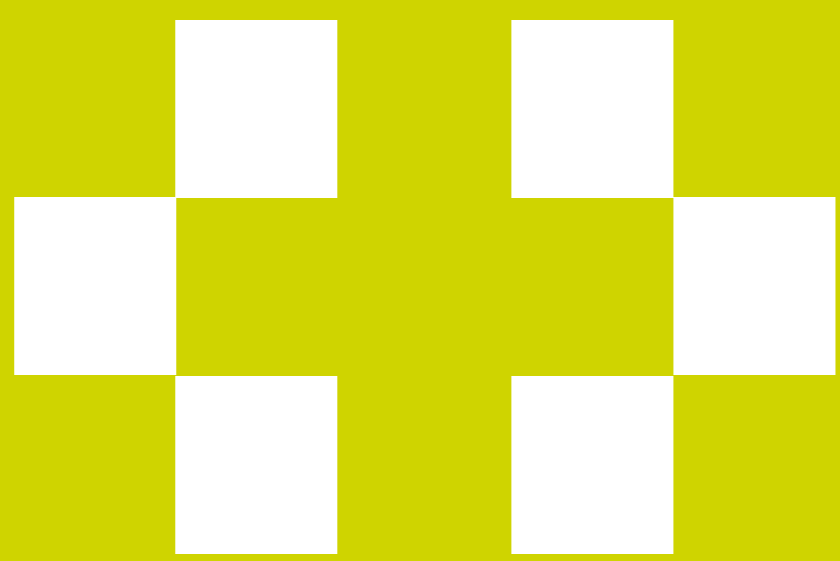
Ocio nocturno



Se autoriza el ocio nocturno en espacios abiertos, en mesas, 75% máximo de aforo. Evitar aglomeraciones. Sin pistas de baile



canaria**S**aludable.org



**Servicio
Canario de la Salud**



**Gobierno
de Canarias**